

CONTAINER SPECIFIQUE 20' OPEN TOP

DIMENSIONS EXTERIEURES

LONGUEUR	6.06 m
LARGEUR	2.44 m
HAUTEUR	2.59 m

DIMENSIONS INTERIEURES

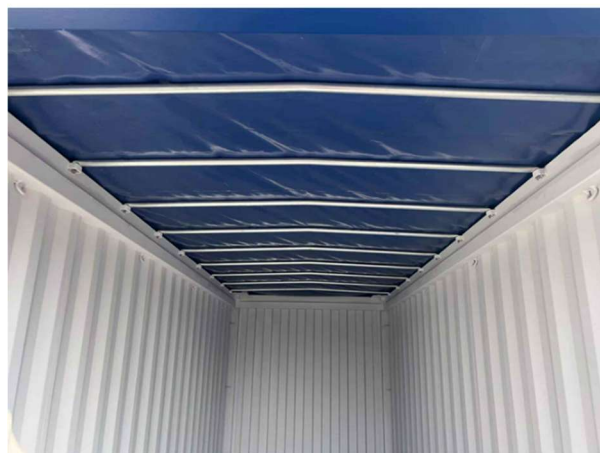
LONGUEUR	5.90 m
LARGEUR	2.35 m
HAUTEUR	2.35 m

DIMENSIONS DES PORTES

LARGEUR	2.34 m
HAUTEUR	2.28 m
OUVERTURE	270 °

POIDS

POIDS A VIDE	2250 Kg
CHARGE UTILE	28.23 T
POIDS MAX.	30.48 T



32.57 m³

Volume de chargement

14.77 m²

Surface au sol

11

Nombre de palettes Europe

Toit ouvert (bâche / toit dur amovible)

Ouverture du toit : L 5.67 x l 2.23 m

STRUCTURE

Structure : **Acier CORTEN** entièrement soudé
Plancher : **Bois marine** épaisseur 28 mm
Crémones : **3 à 4 crémones** verticales

MANUTENTION

Ecartement passage de fourche : **2.05 m** (parfois en 0.95 m)
Coins ISO : **8** (4 en haut / 4 en bas)

INFORMATIONS TECHNIQUES

ACCESSOIRES

Systèmes de fermeture : **Cadenas de sécurité, plombs**
Matériels : **Installation et fixation**
Equipements : **Intérieur et extérieur**
Pièces détachées : **Maintenance**

LOGISTIQUE & SERVICES

Transport : **AVEC / SANS** déchargement
Livraison : **France et pays limitrophes** (autres destinations sur demande)
Document : **Certificat CSC** (sur demande)

OPTIONS DISPONIBLES

Les informations fournies sont données à titre indicatif. Les dimensions peuvent être soumises à de légères variations.